

คู่มือการติดตั้ง

โปรแกรมตรวจสอบอุปกรณ์การอ่านบัตร (Smartcard Reader)

***** เฉพาะ ระบบปฏิบัติการ Microsoft Windows 7 ถึง 10 *****

***** และใช้ Browser Internet Explorer Version 11 เท่านั้น *****

1. เข้าสู่ระบบควบคุมข้อมูลอุปกรณ์การอ่านบัตร จากไอคอน "SMC LOGIN" บนหน้าจอ Desktop จะปรากฏหน้าต่าง "ระบบควบคุมข้อมูลอุปกรณ์การอ่านบัตร" ให้ต่ออุปกรณ์ "เครื่องอ่านบัตร Smart Card" และ "บัตรประจำตัวประชาชน แบบ Smart Card" เข้ากับเครื่องคอมพิวเตอร์ สังเกตเครื่องอ่านบัตรฯ ไฟแสดงสถานะต้องขึ้น "สีแดง" และ "สีน้ำเงิน" จากนั้นคลิกซ้ายที่เมนู "อ่านบัตร" ดังรูปที่ 1



ระบบควบคุมข้อมูลอุปกรณ์การอ่านบัตร
Stock Smartcard Reader System

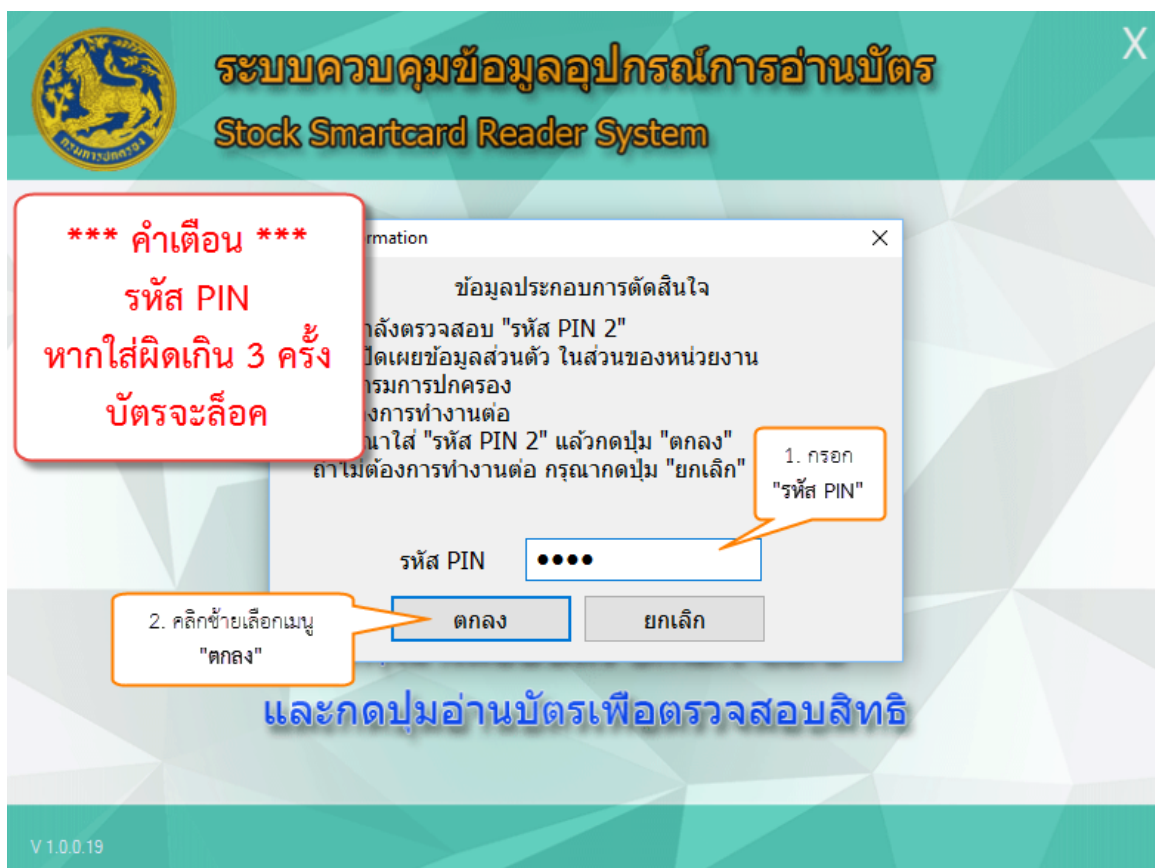
1. ต่ออุปกรณ์ "เครื่องอ่านบัตร Smart Card" และ "บัตรประจำตัวประชาชน แบบ Smart Card" เข้ากับเครื่องคอมพิวเตอร์ สังเกตเครื่องอ่านบัตรฯ ไฟแสดงสถานะต้องขึ้น "สีแดง" และ "สีน้ำเงิน"

2. คลิกซ้ายเลือก "อ่านบัตร"

กรุณาเสียบบัตร Smart Card และกดปุ่มอ่านบัตรเพื่อตรวจสอบสิทธิ์

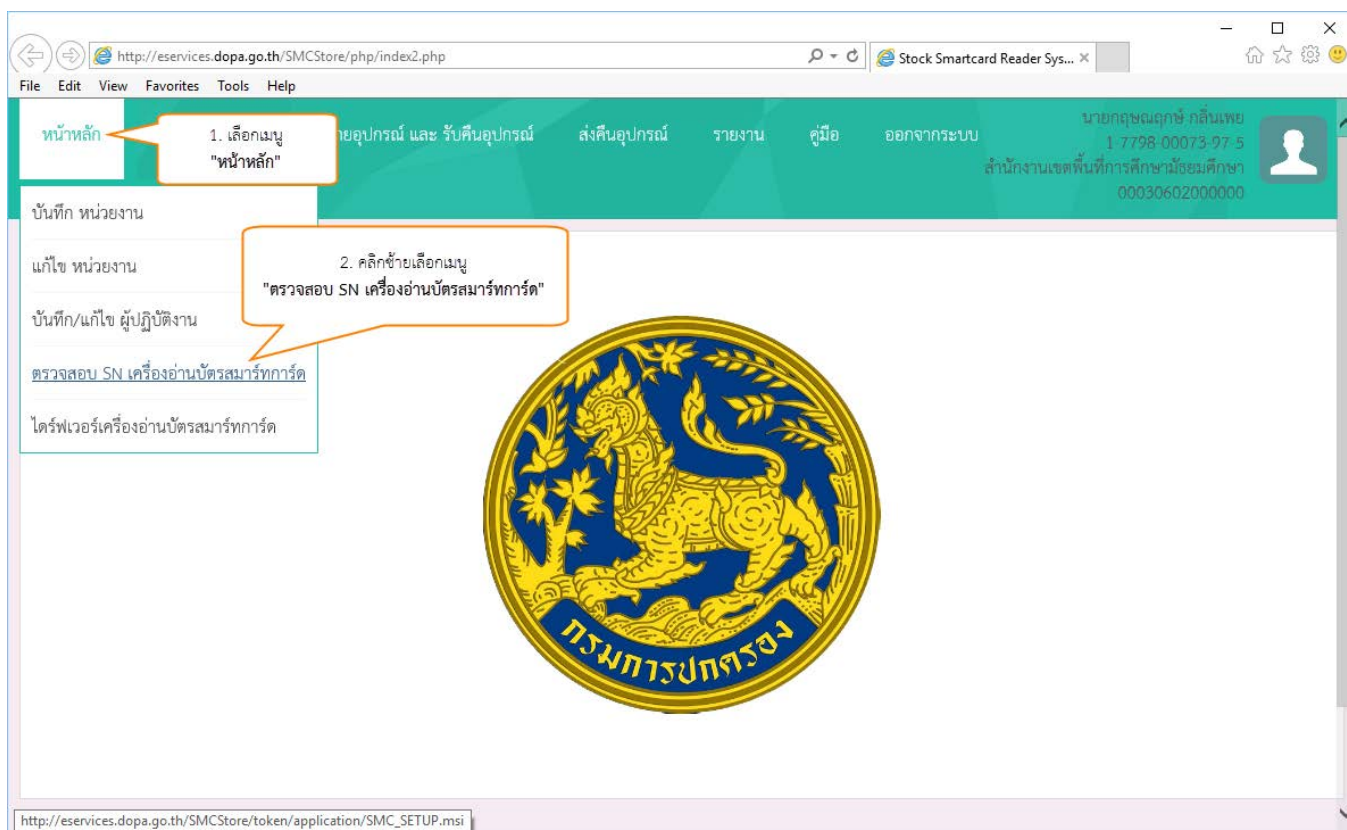
V 1.0.0.19

2. กรอกรหัส PIN ลงในช่อง “รหัส PIN” จากนั้นคลิกซ้ายที่เมนู “ตกลง” ดังรูปที่ 2



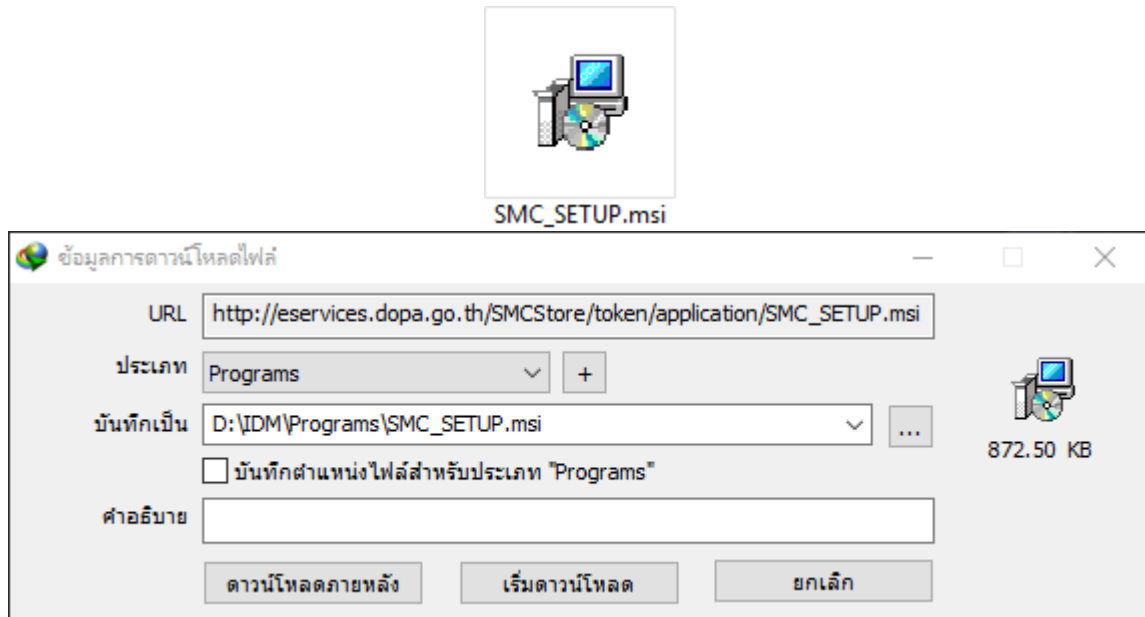
รูปที่ 2

3. หากถูกต้องจะปรากฏหน้าต่าง “ระบบควบคุมข้อมูลอุปกรณ์การอ่านบัตร” จากนั้นเลือกเมนู “หน้าหลัก” แล้วคลิกซ้ายเมนู “ตรวจสอบ SN เครื่องอ่านบัตรสมาร์ทการ์ด” ดังรูปที่ 3



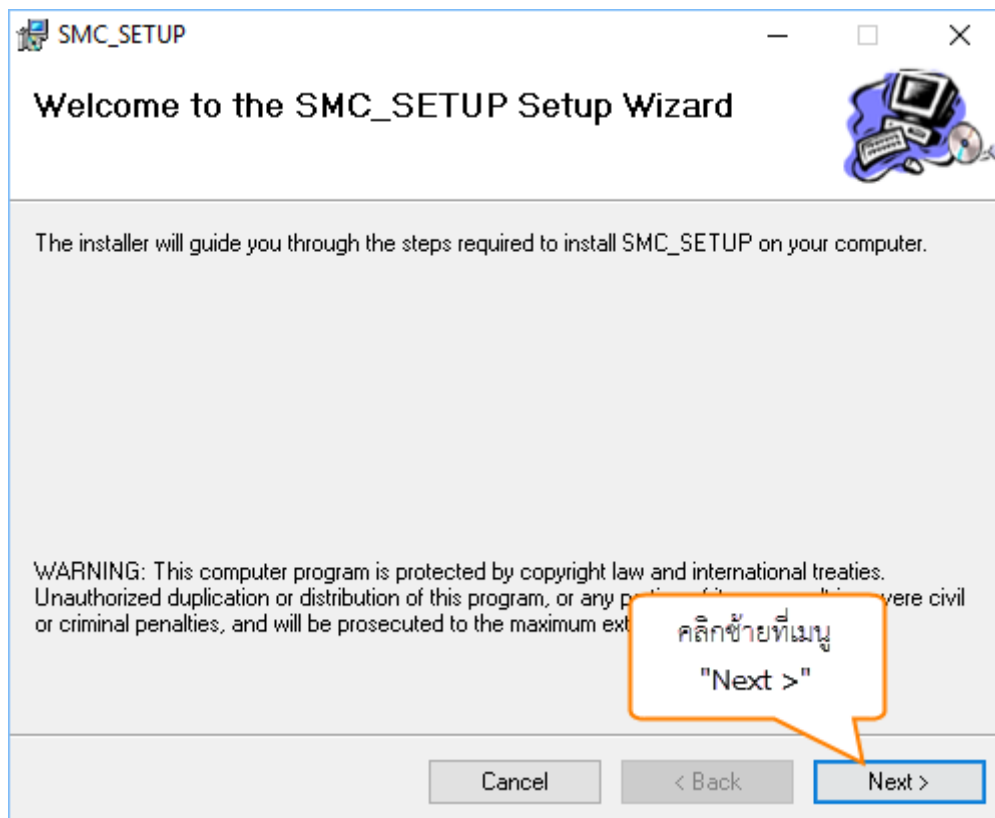
รูปที่ 3

4. ซึ่งระบบจะให้เราโหลดโปรแกรมติดตั้ง “SMC_SETUP.msi” หลังจากดาวน์โหลดเสร็จให้ดับเบิลคลิกโปรแกรมเพื่อติดตั้ง ดังรูปที่ 4



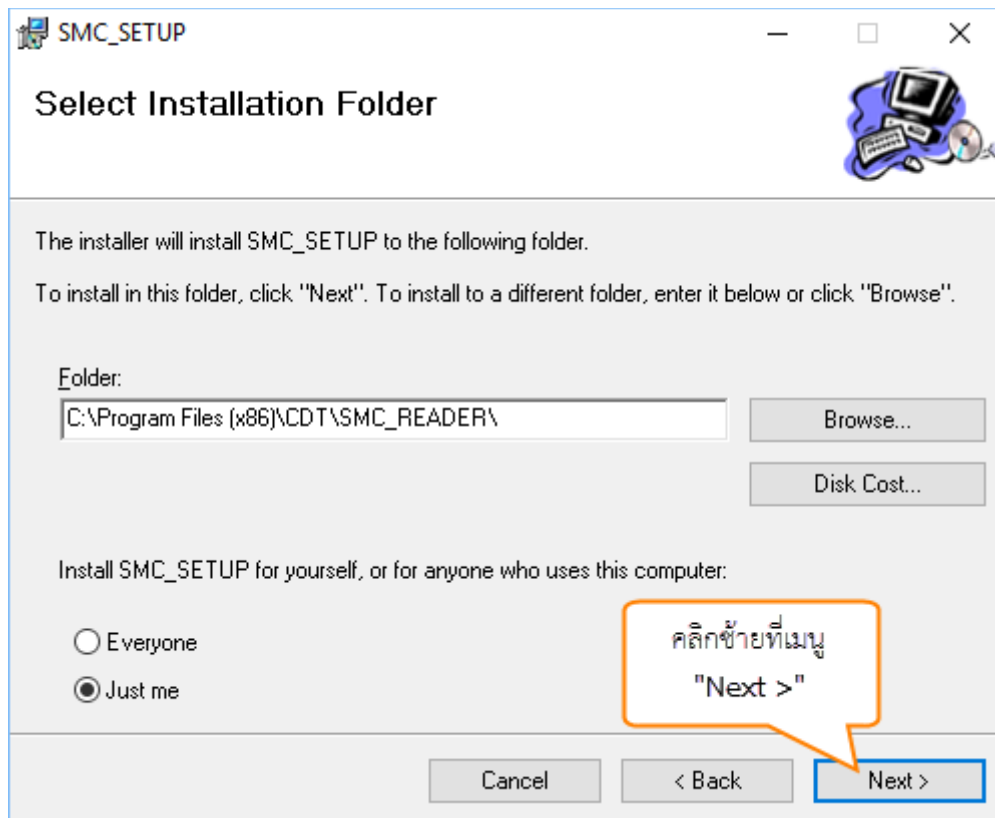
รูปที่ 4

5. จะปรากฏหน้าต่าง “SMC_SETUP” ให้คลิกซ้ายที่เมนู “Next >” เพื่อดำเนินการต่อ ดังรูปที่ 5



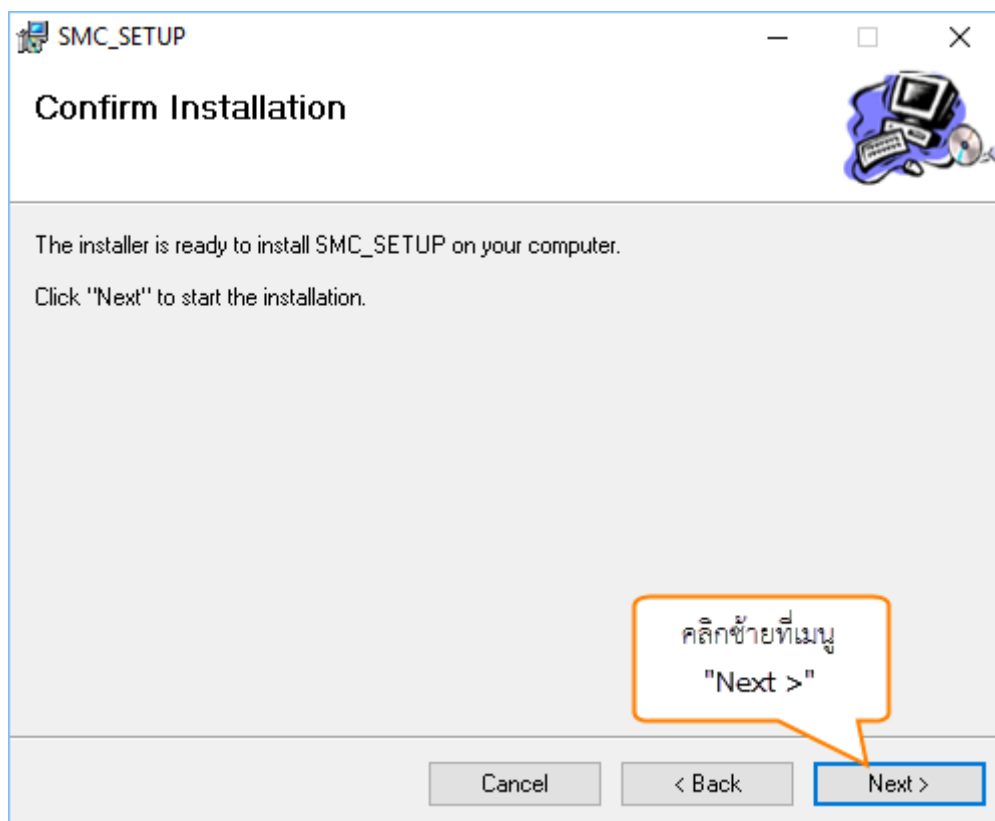
รูปที่ 5

6. คลิกซ้ายที่เมนู “Next >” เพื่อดำเนินการต่อ ดังรูปที่ 6



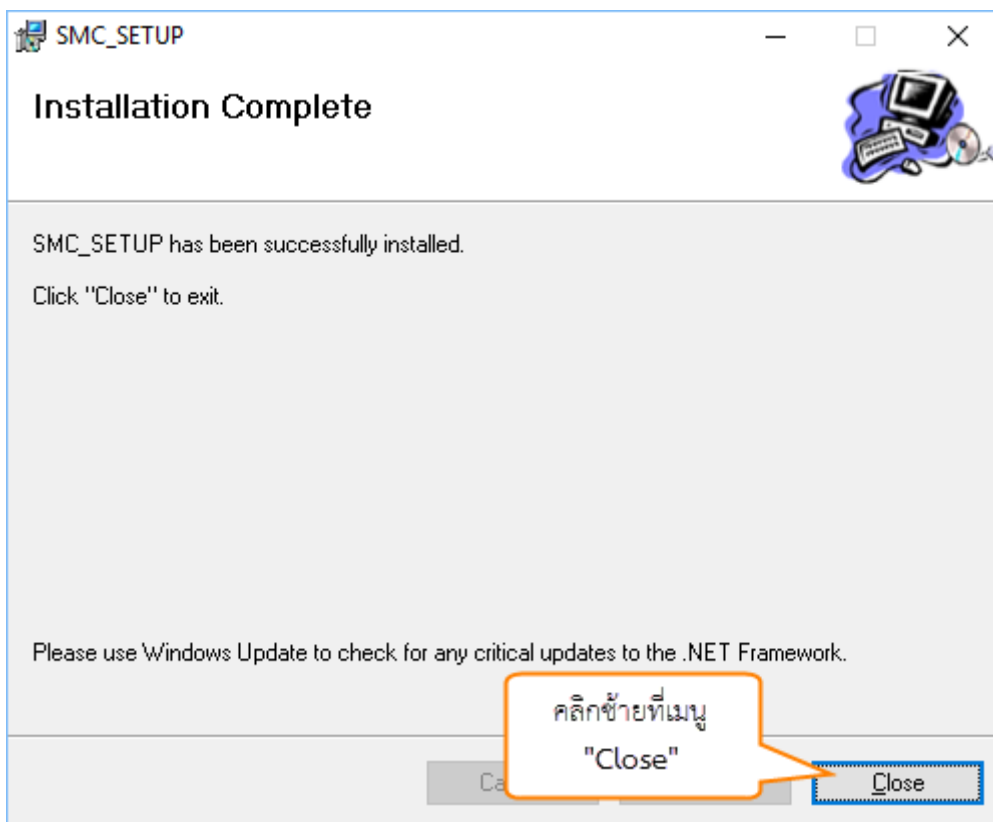
รูปที่ 6

7. คลิกซ้ายที่เมนู “Next >” เพื่อดำเนินการต่อ ดังรูปที่ 7



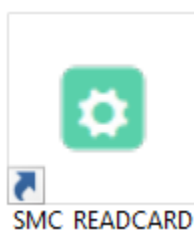
รูปที่ 7

8. หากติดตั้งสำเร็จระบบจะแจ้ง “Installation Complete” คลิกซ้ายที่เมนู “Close” เพื่อดำเนินการต่อ ดังรูปที่ 8



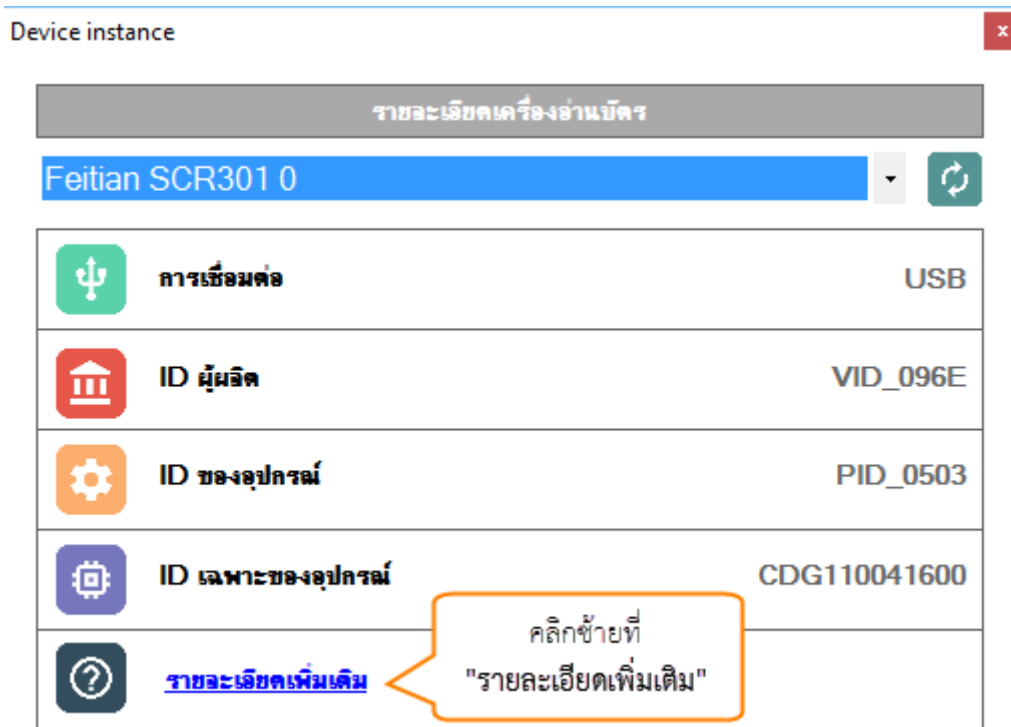
รูปที่ 8

9. หลังจากติดตั้งสำเร็จจะปรากฏไอคอน “SMC_READCARD” บนหน้าจอ Desktop (สามารถใช้งานได้โดยไม่ต้องใช้งาน Internet) ให้ต่ออุปกรณ์ "เครื่องอ่านบัตร Smart Card" และ "บัตรประจำตัวประชาชน แบบ Smart Card" ที่ต้องการทดสอบ เข้ากับเครื่องคอมพิวเตอร์ สังเกตเครื่องอ่านบัตรฯ ไฟแสดงสถานะต้องขึ้น "สีแดง" และ "สีน้ำเงิน" จากนั้นดับเบิลคลิกที่ไอคอนเพื่อเข้าใช้งานโปรแกรม ดังรูปที่ 9



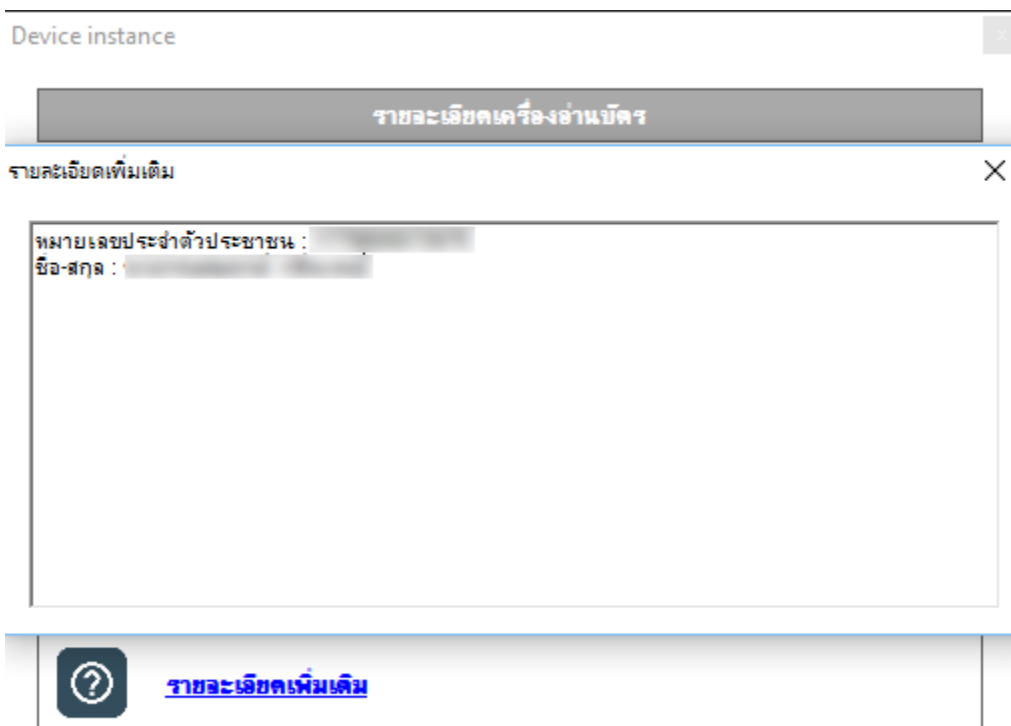
รูปที่ 9

10. ถ้าเครื่องอ่านบัตรฯ สามารถใช้งานได้จะแสดง “รายละเอียดเครื่องอ่านบัตร” และถ้าต้องการตรวจสอบว่าเครื่องอ่านบัตรฯ สามารถอ่านบัตรฯ ได้หรือไม่ ให้คลิกซ้ายที่เมนู “รายละเอียดเพิ่มเติม” ดังรูปที่ 10



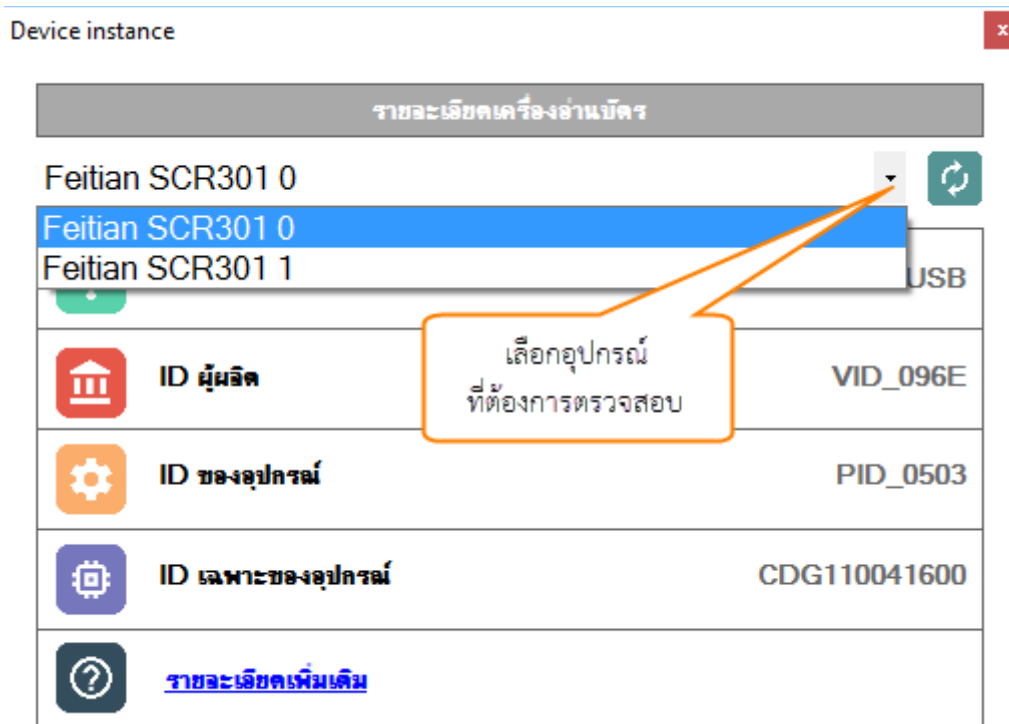
รูปที่ 10

11. ถ้าสามารถอ่านบัตรฯ ได้ ระบบจะแสดงหน้าต่าง “รายละเอียดเพิ่มเติม” ซึ่งจะแสดงข้อมูล “หมายเลขประจำตัวประชาชน” และ “ชื่อ-สกุล” ของบัตรที่ใช้ทดสอบ ดังรูปที่ 11



รูปที่ 11

12. ถ้ามีการต่ออุปกรณ์หลายตัวพร้อมกัน สามารถเลือกตรวจสอบได้ ดังรูปที่ 12



รูปที่ 12